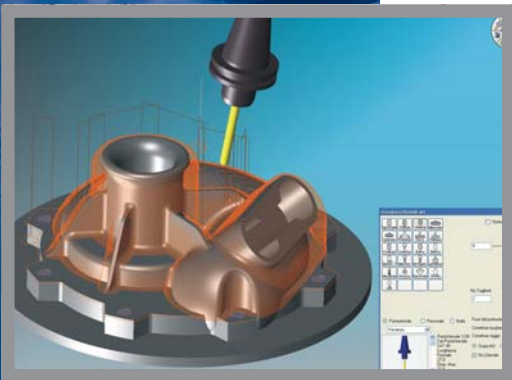


# ***Giulio*CAM<sup>®</sup>**

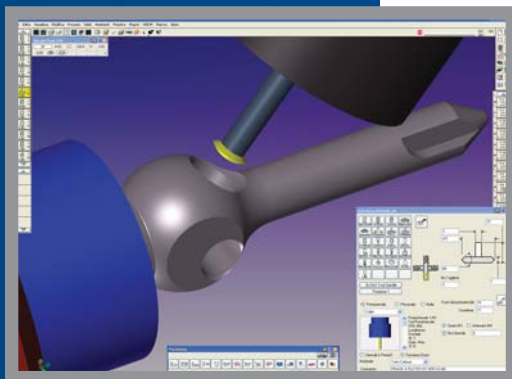
## **Estremamente semplice, semplicemente potente.**



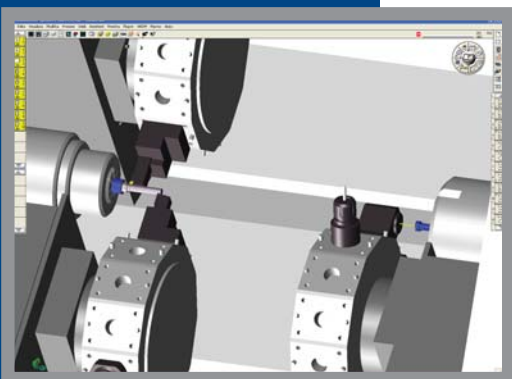
Soluzione CAM completa per risolvere ogni problematica di produzione in officina

Generazione di percorsi utensile per tutte le tipologie di macchine

Ambiente di programmazione facile e intuitivo per un immediato ritorno dell'investimento; strumento ideale per produzioni frequenti di piccoli lotti



Post processor ottimizzati per pilotare qualsiasi macchina utensile, dal tornio alle più complesse macchine multimandrino e multitorretta



 ***Cimatron***  
G R O U P

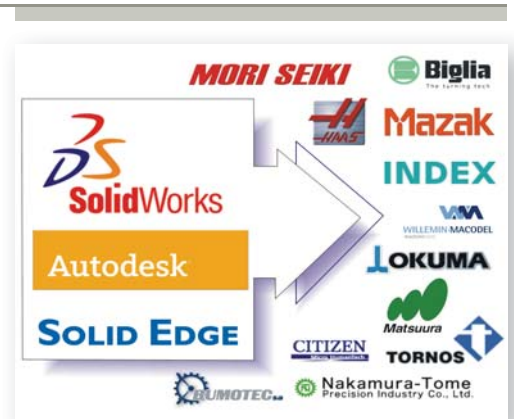
# Estremamente semplice, semplicemente potente.

## Leader nella semplicità d'uso

### Interoperabilità totale

GibbsCAM è un partner affidabile dei più importanti costruttori mondiali di macchine utensili, capace di importare file dei più diffusi sistemi di modellazione del mercato.

- Importazione diretta di tutti i formati standard e del formato nativo per AutoDesk Inventor, Catia, CimatronE, ProE, Rhinoceros, SolidEdge, SolidWorks, UGS.
- Controllo ottimizzato delle più avanzate funzionalità di ogni macchina utensile.
- Soluzioni collaudate in collaborazione diretta con i principali costruttori nazionali e internazionali.

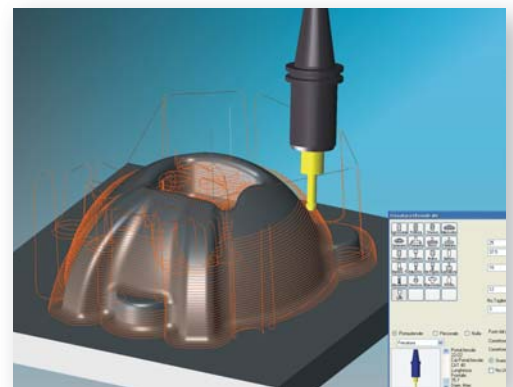


GibbsCAM garantisce totale interoperabilità

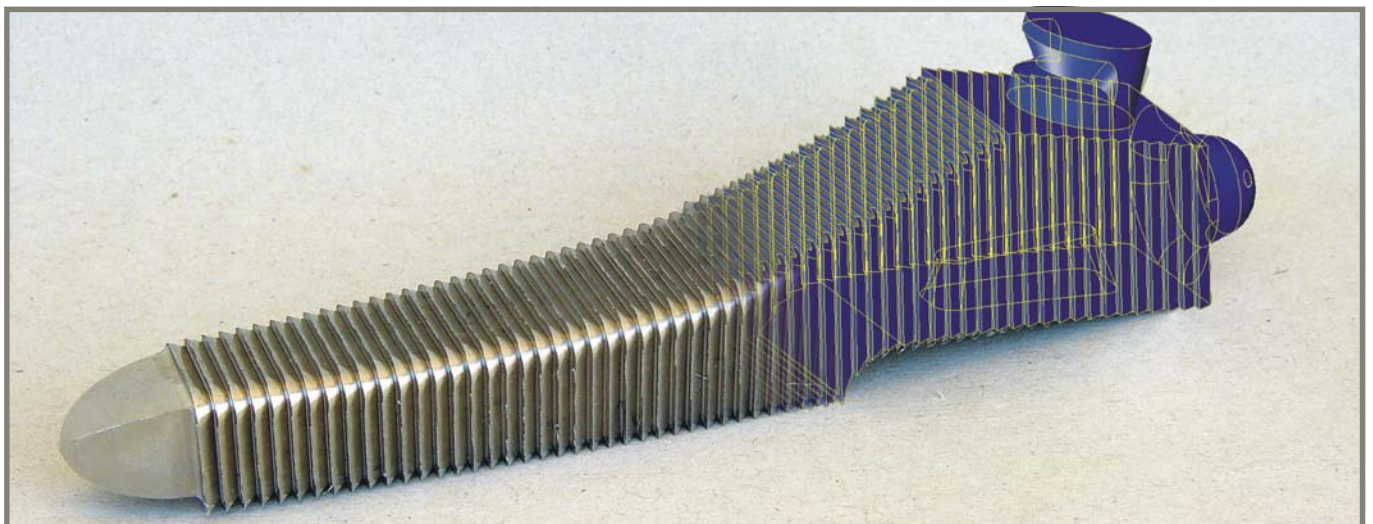
## Tornitura e Fresatura fino a 5 assi

### Potenti strumenti per la veloce e facile creazione di percorsi utensile

- Definizione dei percorsi utensile partendo da una semplice geometria "wire-frame" o direttamente sul solido importato.
- Funzionalità di tornitura basate su wireframe e gestione di utensili motorizzati con asse C o con asse Y.
- Soluzioni per tutte le problematiche di sgrossatura e finitura da 2,5 a 5 assi in continuo.
- Funzione di Fresatura Rotativa per eseguire lavorazioni su tavole rotanti.
- Set completo di funzioni di incisoria per gioielleria e oreficeria fino a 5 assi.



Lavorazione di finitura a 3 assi



GibbsCAM è molto semplice da usare e, allo stesso tempo, estremamente potente. Riceviamo il file in formato "solido"; con pochi passaggi riusciamo a generare il programma.

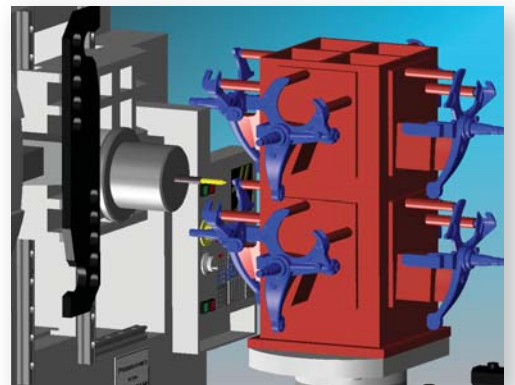
Paolo Filippi, Technical Manager Elli Acciuffi Srl

”

## Multitasking e Tombstone

### Gestione assistita della sequenza e della distribuzione delle operazioni

- Potenti strumenti di programmazione per le moderne macchine multiasse dotate dei cinematismi più complessi (multi-torretta e multi-mandrino).
- Funzioni di utilità specifiche di ciascuna macchina (trasferimento pezzo tra i mandrini, contropunta, lunette, scarico pezzo tramite botola o robot, pallet, ecc.).
- Controllo completo dei sincronismi e della sequenza di lavorazione.
- Gestione Multi-Pezzo e Multi-Staffaggio (Tombstone su tavola rotante); creazione di percorsi utensile globali per lavorare tutte le parti, ottimizzando per pezzo o per utensile.
- Gestione macchine a fantina mobile "swiss type".

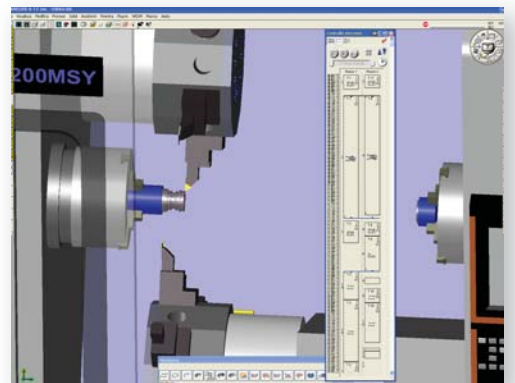


Lavorazione Tombstone (staffaggio multi-pezzo)

## Simulazione della lavorazione

### Osservare sullo schermo prima di impegnare la macchina in officina

- Visualizzazione della macchina utensile completa di staffaggi e degli altri organi meccanici mentre il pezzo viene lavorato.
- Strumento di simulazione e verifica delle lavorazioni, indispensabile per analizzare in anteprima il reale comportamento della macchina.
- Possibilità di collaudare la lavorazione sul computer per verificare la coerenza dei movimenti.



Controllo e verifica delle lavorazioni



Estremamente semplice, semplicemente potente.

## Cimatron e Microsystem

Con quasi 30 anni di esperienza e oltre 40.000 installazioni in tutto il mondo, **Cimatron** è un fornitore globale di soluzioni integrate Cad/Cam per l'industria degli stampi per iniezione termoplastica e progressivi (con il prodotto *CimatronE*), ma anche delle attrezzature e della produzione discreta (con *GibbsCAM*). Il suo impegno è diretto a fornire soluzioni informatiche complete e vantaggiose che ottimizzino il ciclo di produzione riducendo al massimo i tempi in ogni fase dello sviluppo. Migliaia di clienti nell'industria meccanica mondiale, da quella automobilistica all'aerospaziale, a quella medicale, dell'elettronica e della plastica, utilizzano le soluzioni Cad/Cam di Cimatron. Filiali dirette e una vasta rete di distributori sono presenti in più di 40 paesi, per fornire ai clienti in tutto il mondo un completo supporto pre e post vendita.

**Microsystem**, fondata a Bologna nel 1980, dal 2005 è parte del gruppo Cimatron, di cui è stata il distributore esclusivo per più di vent'anni. Microsystem garantisce ai sistemi e alle tecnologie innovative Cimatron un supporto di altissima qualità per tutta la sua clientela.

Cimatron è quotata al NASDAQ sotto la voce CIMT.

Per ulteriori informazioni, visitate i siti:

[www.cimatron.com](http://www.cimatron.com)

[www.microsystem.it](http://www.microsystem.it)



### **BOLOGNA Sede Legale:**

Via Carlo Collodi, 1 - 40012 CALDERARA DI RENO (BO) - tel. 051 4145611 r.a., fax 051 725314

**MILANO** - Via Lepetit, 8 - 20020 LAINATE (MI) tel. 02-8922121, fax 02-57503370

**TREVISO** - Via E. Reginato, 87 - 31100 TREVISO tel. 0422-2958, fax 0422-2958115

**ANCONA** - TREND Srl Via Chiusa, 6/A - Loc.ASPIO TERME, SS16 km309 - 60027 OSIMO (AN) tel: 071-7202015 fax: 071-7108830



E-mail: [info@microsystem.it](mailto:info@microsystem.it) <http://www.microsystem.it>

This document is for informational purposes only and is subject to change. © Copyrights 2010 Cimatron Ltd. All rights reserved. Cimatron, CimatronE and the C logo design are trademarks of Cimatron Ltd. and are registered in the US Patent & Trademark Office. All other trademarks used herein are the property of their respective holders. Cimatron Ltd. is not necessarily associated with any other products or vendors mentioned herein.